

BouwPlaat 211 (VARIO)

Isolatie voor houten constructies en wanden



Productomschrijving

BouwPlaat 211 (VARIO) is een stevige, veerkrachtige steenwolplaat met zeer goede thermische, akoestische en brandwerende eigenschappen. De speciale zijkant van de VARIO kan wel 50 mm worden samengedrukt en is hierdoor altijd klemmend, zonder op maat te snijden. Dit dankzij de 'harmonica' zijkant (gepatenteerd productieproces).



Toepassing

BouwPlaat 211 (VARIO) is geschikt voor isolatie van hout-, wand- en plafondconstructies. Bijzonder geschikt voor wisselende keper- en balkafstanden, door de samendrukbare randzone.

BouwPlaat 211 (VARIO)

Productvoordelen

- Hoogste Euro-brandklasse A1, volgens NEN-EN 13501-1;
- Goed aansluitend te plaatsen;
- Gemakkelijk en snel te verwerken;
- Geen bevestigingen nodig dankzij zelfklemmende plaatsing;
- Zeer diverse toepassingsmogelijkheden;
- Met diverse bekledingen leverbaar (eenzijdig zwart of naturel mineraalvlies, eenzijdig sterk dampremmend aluminiumlaminaat);
- BouwPlaat 211 VARIO past altijd. De speciale zijkant van de VARIO kan tot 50 mm worden samengedrukt. De isolatie past daardoor altijd beter tussen twee stijlen en vult de ruimte steeds voor 100%. Dat levert niet alleen de hoogste isolatiewaarde op, maar ook een aanzienlijke besparing in arbeidstijd. De BouwPlaat 211 VARIO hoeft immers niet meer precies passend te worden gesneden.

Algemene eigenschappen ROCKWOOL steenwol

- Uitstekend thermisch isolerend, niet onderhevig aan krimp of uitzetting waardoor koudebruggen worden voorkomen. Geen thermische veroudering en dus constante isolerende prestaties gedurende de hele levensduur van het gebouw;
- Onbrandbaar, veroorzaakt vrijwel geen rookontwikkeling en geen giftige gassen bij brand. Bestand tegen temperaturen tot boven de 1000°C. Veroorzaakt geen flash-over. Beste brandreactieclassificatie Euro-brandklasse A1, volgens NEN-EN 13501-1;
- Zeer geluidabsorberend en verhoogt de geluidsisolatie van een constructie;
- Milieuvriendelijk, natuurlijk materiaal en volledig recyclebaar. Draagt in belangrijke mate bij aan de duurzaamheid van gebouwen;
- Waterafstotend, niet-hygroscopisch en niet-capillair;
- Chemisch neutraal en veroorzaakt of bevordert geen corrosie;
- Geen voedingsbodem voor schimmels.

Assortiment en R_D waarden

BouwPlaat 211		BouwPlaat 211 VARIO	
Dikte (mm)	R_D (m ² .K/W)	Dikte (mm)	R_D (m ² .K/W)
25	0,70	90	2,55
30	0,85	120	3,40
40	1,10	140	4,00
50	1,40	170	4,85
60	1,70		
75	2,10		
80	2,25		
100	2,85		
120	3,40		
140	4,00		
160	4,55		
180	5,10		
195	5,55		

Afmetingen BouwPlaat 211: 1000 x 600 mm.

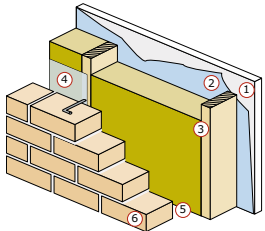
Afmetingen BouwPlaat 211 VARIO: 1200 x 380 mm en 1200 x 580 mm.

Technische informatie

	Waarde	Bepalingsmethode
λ_D	0,035 W/m.K	NEN-EN 12667
Euro-brandklasse	A1	NEN-EN 13501-1
Dampdiffusieweerstandsgetal	$\mu \sim 1,0$	
CE-markering	Ja	

Voorbeeldconstructies

Gevelsluitend element met metselwerk buitenblad



1. Gipskartonplaat, dikte 12,5 mm	R_m (m ² .K/W)
2. Dampremmende laag	0,05
3. Houten stijl- en regelwerk voorzien van BouwPlaat 211 (VARIO)	0,00
4. Dampdoorlatende, waterkerende folie	Zie tabel
5. Niet-geventileerde luchtspouw ≥ 20 mm	0,00
6. Baksteen metselwerk, dikte 100 mm	0,18
	0,10

R_c waarden met BouwPlaat 211 (VARIO)

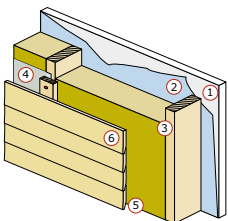
Dikte*	Houtpercentage			
	10%	12%	14%	18%
140	3,37	3,25	3,15	2,95
170	4,02	3,88	3,76	3,52
195**	4,57	4,41	4,26	4,00
220**	5,12	4,94	4,77	4,47
245**	5,67	5,47	5,28	4,94

* De vermelde dikte is de laagdikte van de isolatie, waar het houten stijl- en regelwerk deel van uitmaakt.

** in meer lagen

R_c waarden zijn berekend met een toeslag van 5% voor de bouwkwaliteit.

Gevelsluitend element met houten buitenafwerking



1. Gipskartonplaat, dikte 12,5 mm	R_m (m ² .K/W)
2. Dampremmende laag	0,05
3. Houten stijl- en regelwerk voorzien van BouwPlaat 211 (VARIO)	0,00
4. Dampdoorlatende, waterkerende folie	Zie tabel
5. Sterk geventileerde luchtspouw	0,00
6. Houten buitenafwerking	0,00

R_c waarden met BouwPlaat 211 (VARIO)

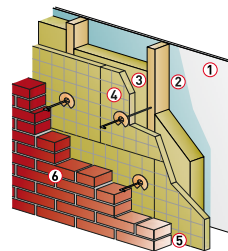
Dikte*	Houtpercentage			
	10%	12%	14%	18%
140	3,10	2,98	2,87	2,68
170	3,75	3,61	3,48	3,25
195**	4,30	4,14	3,99	3,72
220**	4,85	4,67	4,50	4,20
245**	5,40	5,19	5,01	4,67

* De vermelde dikte is de laagdikte van de isolatie, waar het houten stijl- en regelwerk deel van uitmaakt.

** in meer lagen

R_c waarden zijn berekend met een toeslag van 5% voor de bouwkwaliteit.

Gevelsluitend element met een doorgaande isolatie laag met metselwerk buitenblad



1. Gipskartonplaat, dikte 12,5 mm	R_m (m ² .K/W)
2. Dampremmende laag	0,05
3. Houten stijl- en regelwerk voorzien van BouwPlaat 211 (VARIO)	0,00
4. Rockfit 433 HP 50 mm bevestigd met 4 RVS (rond 4mm) spouwankers per m ²	Zie tabel
5. Niet-geventileerde luchtspouw ≥ 20 mm	1,47
6. Baksteen metselwerk, dikte 100 mm	0,57
	0,10

R_c waarden met BouwPlaat 211 (VARIO) tussen stijl- en regelwerk

Dikte*	Doorgaande isolatielaag op het stijl- en regelwerk	Houtpercentage			
		10%	12%	14%	18%
90	Rockfit 433 HP dikte 50 mm	4.14	4.06	3.99	3.87
120	Rockfit 433 HP dikte 50 mm	4.82	4.71	4.62	4.45
140	Rockfit 433 HP dikte 50 mm	5.27	5.15	5.04	4.84
170	Rockfit 433 HP dikte 50 mm	5.94	5.80	5.67	5.43

* De vermelde dikte is de laagdikte van de isolatie, waar het houten stijl- en regelwerk deel van uitmaakt.

R_c waarden zijn berekend met een toeslag van 5% voor de bouwkwaliteit.

Voor alle thermische berekeningen kunt u op www.rockwool.nl/rekenhulp het programma ROCKWOOL Rekenhulp raadplegen.

Verwerking

BouwPlaat 211 (VARIO) in Houtskeletbouw

- Tussen de isolatielaag en binnenaafwerking een dampremmende folie aanbrengen;
- Bij een geventileerde gevelafwerking over het isolatiemateriaal aan de spouwzijde een dampopen, winddichte laag aanbrengen.

BouwPlaat 211 (VARIO) bij warmdakconstructies

- De platen tussen de regels klemmen;
- Tussen de isolatielaag en binnenbekleding een dampremmende folie aanbrengen. Dit damp scherm fungeert tevens als luchtdichtend scherm in de constructie;
- De naden van de dampremmende folie en eventuele beschadigingen goed afplakken met tape.

Specifieke verwerkingsvoorschriften BouwPlaat 211

- Zo nodig platen langs een rechte lat op maat snijden met (ROCKWOOL)mes;
- De platen enkele mm ruimer afsnijden dan de ruimte tussen de regels;
- De op maat gesneden platen zelfklemmend tussen de regels aanbrengen.

Specifieke verwerkingsvoorschriften BouwPlaat 211 VARIO

- Toepassing is mogelijk voor balk- of keperafstanden die 5 tot 50 mm kleiner zijn dan de breedte van de plaat. Als het verschil groter is, bijsnijden door middel van een (ROCKWOOL)mes;
- Te verwerken tussen houten stijlen met een dagmaat respectievelijk tussen de 330 en 375 mm of tussen de 530 en 575 mm;
- De plaat (met de "harmonica"-zijkant) eerst op zijn plaats drukken en loslaten. Door de hoge veerkracht van de bewerkte zijde zal de plaat uitzetten tot de ruimte tussen de stijlen volledig is gevuld.

Verdere aanbevelingen worden verstrekt op aanvraag.

Pallet Retourservice

Pallets kunt u vanaf 15 stuks laten ophalen. Neem voor meer informatie over de Pallet Retourservice contact op met:

Rotom Pallets, Maasbracht
Faxnr: 0475 46 38 73
ge@rotom.nl

Orders voor het ophalen van de pallets kunnen ook rechtstreeks geplaatst worden via:
<http://www.rotom.nl/services/rockwool-pallets-ophaalservice/>

Bestekservice

Voor bestekken verwijzen wij naar de bestekservice die oproepbaar is via www.rockwool.nl.

Technische Service

Voor technische vragen kunt u terecht bij de afdeling Customer Service: 0475 35 36 37.