



BouwPlaat 210

Isolatie voor houten constructies en wanden met houten of metalen structuur

Productomschrijving

BouwPlaat 210 is een lichte en veerkrachtige steenwolplaat (ca. 35 kg/m³).

Naast de onbeklede versie is BouwPlaat 210 naargelang de toepassing ook verkrijgbaar:

- met eenzijdig zwart mineraalvlies;
- met eenzijdig naturel mineraalvlies;
- met eenzijdig sterk dampremmend aluminium-papierlaminaat;
- met eenzijdig sterk dampremmend aluminium laminaat.

Toepassing

BouwPlaat 210 is geschikt voor thermische, geluidsisolerende en brandwerende vulling in metalen en houten binnenwanden of voorzetwanden en isolatie van hout, wand- en plafondconstructies.



BouwPlaat 210

Productvoordelen

- Hoogste Euro-brandklasse A1, volgens NEN-EN 13501-1;
- Sterk geluidabsorberend en verhoogt de geluidsisolatie van de scheidingswand;
- Onbrandbaar en verhoogt de brandwerendheid van de scheidingswand;
- Eenvoudige en betrouwbare montage;
- Gemakkelijk en snel te verwerken;
- Gegarandeerd blijvende isolatiewaarde;
- Geen naadvorming tussen platen onderling, dus geen warmteverlies.

Algemene eigenschappen ROCKWOOL steenwol

- Uitstekend thermisch isolerend, niet onderhevig aan krimp of uitzetting waardoor koudebruggen worden voorkomen. Geen thermische veroudering en dus constante isolerende prestaties gedurende de hele levensduur van het gebouw;
- Onbrandbaar, veroorzaakt vrijwel geen rookontwikkeling en geen giftige gassen bij brand. Bestand tegen temperaturen tot boven de 1000°C. Veroorzaakt geen flash-over. Beste brandreactieclassificatie Euro-brandklasse A1, volgens NEN-EN 13501-1;
- Zeer geluidabsorberend en verhoogt de geluidsisolatie van een constructie;
- Milieuvriendelijk, natuurlijk materiaal en volledig recyclebaar. Draagt in belangrijke mate bij aan de duurzaamheid van gebouwen;
- Waterafstotend, niet-hygroscopisch en niet-capillair;
- Chemisch neutraal en veroorzaakt of bevordert geen corrosie;
- Geen voedingsbodem voor schimmels.

Assortiment en R_D waarden

Dikte (mm)	R _D (m ² .K/W)	Dikte (mm)	R _D (m ² .K/W)
40	1,05	100	2,70
45	1,20	120	3,20
50	1,35	140	3,75
60	1,60	160	4,30
70	1,85	170	4,55
75	2,00	190	5,10
90	2,40		

Afmetingen: 1200 x 600 mm.

Technische informatie

	Waarde	Bepalingmethode
λ _D	0,037 W/m.K	NEN-EN 12667
Euro-brandklasse	A1*	NEN-EN 13501-1
Dampdiffusieweerstandsgetal	μ ~ 1,0**	NEN-EN-ISO 13162 NEN-EN-ISO 10456
CE-markering	Ja	

* Euro-brandklasse geldt ook voor met zwart en naturel mineraalvlies beklede versie.

De versie bekleed met aluminium laminaat heeft euro-brandklasse C-s1,d0.

De versie bekleed met aluminium papierlaminaat heeft euro-brandklasse D-s1,d0.

** Dampdiffusieweerstandgetal 1,0 geldt ook voor met zwart en naturel mineraalvlies beklede versie.

Brandweerstand- en geluidsisolatieprestaties

Brandweerstand en geluidisolatie van lichtmetalen scheidingswanden met gipsvezelbeplating

Wandtype	1-75-1	2-75-2	1-75-75-1	2-75-75-2
Maximum				
wandhoogte	3,0 meter ⁽¹⁾	3,5 meter	3,5 meter	3,5 meter
Totale wanddikte	100 mm	120 mm	180 mm	200 mm
Profieltype	C75	C75	2 x C75	2 x C75
Gipsvezelbeplating				
aan weerszijden	12,5 mm	12,5 + 10 mm	12,5 mm	12,5 + 10 mm
BouwPlaat 210	60 mm	60 mm	2 x 60 mm	2 x 60 mm
Geluidisolatie Rw*				
(C;Ctr) cfr. ISO 717-1 met gekitte randen ⁽²⁾	51(-3;-8) dB	61(-2;-7) dB	64(-3;-10) dB	70(-2;-7) dB
Brandwerendheid				
cfr. EN 13501-2* ⁽²⁾	EI 60	EI 90	EI 60	EI 90

* Testen met BouwPlaat 204. Prestaties zijn vergelijkbaar (BouwPlaat 210 heeft dezelfde volumemassa). Voor geluidsprestaties is een verklaring van gelijkwaardigheid afgegeven door Peutz.

⁽¹⁾ 1-75-1 kan ook tot 3,5 meter en met 70 mm BouwPlaat 210: geluidisolatie 53 (-3;-9) dB en brandwerendheid EI 60.

⁽²⁾ Testrapporten geluid en brand zijn op aanvraag beschikbaar.

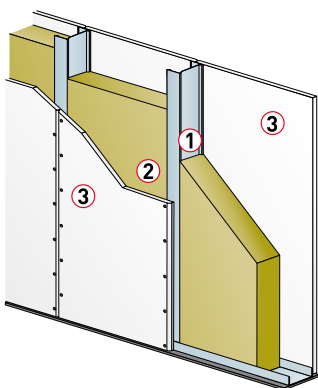
Brandweerstand en geluidsisolatie van klassieke Metal Stud wanden met gipskartonbeplating

Wandtype	MS 75/ 1.50.1.A	MS 100/ 1.75.1.A	MS 100/ 2.50.2.A	MS 160/ 2.50.50.2.A
Totale wanddikte	75 mm	100 mm	100 mm	160 mm
Profieltype	C50,	C75,	C50,	2 x C50, (dubbel geraamte)
Gipskartonbeplating aan weerszijden	12,5 mm	12,5 mm	2 x 12,5 mm	2 x 12,5 mm
BouwPlaat 210	40 mm	60 mm	40 mm	2 x 40 mm
Geluidsisolatie*	45(-6,-14)dB	48(-5,-13)dB	55(-4,-11)dB	60(-3,-9)dB
Rw (C;Ctr) cfr. ISO 717-1 met gekitte randen				
Richtwaarde	EI 30	EI 30	EI 60	EI 60
Brandweerstand cfr. EN 13501-2				

- * Getest met BouwPlaat Rockstud 204. De prestaties met BouwPlaat 210 zijn vergelijkbaar (producten hebben dezelfde volumemassa);
- * MS betekent Metal Stud;
- * Cijfercode, bijvoorbeeld 75/1.50.1: 75 mm dikke wand, met 50 mm profielbreedte en aan weerszijden één gipskartonplaat van 12,5 mm;
- * De 'A' betekent dat er isolatie in de spouw zit. Zonder ROCKWOOL isolatie in de spouw is de geluidsisolatie van de wand (Rw) tot wel ca. 7 à 10 dB lager.

Voorbeeldconstructie

Scheidingswand met metalen structuur



1. Metaalprofiel
2. BouwPlaat 210
3. Gipskartonplaat of gipsvezelplaat

Verpakking en opslag

De BouwPlaten 210 zijn verpakt in krimpfolie. Bij langdurige opslag dienen ze vrij van de grond te worden opgeslagen en beschermd te worden tegen weersinvloeden.

Verwerking

Verwerking tussen metaalprofielen

BouwPlaat 210 is 600 mm breed, overeenkomstig de gebruikelijke hart-op-hart afstand van de metalen staanders. De afmetingen van de BouwPlaat 210 zijn afgestemd op de standaard maatvoering van de gebruikelijke metaalprofielen en wandafmetingen.

De plaat is met een (ROCKWOOL) isolatiemes op maat te snijden en plaatst zich gemakkelijk in de metaalprofielen. De structuur van steenwol garandeert altijd een goede aansluiting.

Verwerking tussen houten regels of balken.

BouwPlaat 210 is samendrukbaar. Door plaatsing met enkele millimeters overmaat tussen de houten structuur, is zelfknellende plaatsing zonder bijkomende bevestigingsmiddelen mogelijk.

Passtukken zijn gemakkelijk te snijden met een (ROCKWOOL) isolatiemes.

Verwerking bij buitenwanden of buitenste vloeren.

Wanneer de andere wandzijde een significant andere temperatuur of vochtigheid heeft (bijvoorbeeld toegepast in een voorzetwand voor een buitenmuur, tussen de balken van een zoldervloer, boven een kruipruimte, etc) wordt over de geïsoleerde houten of metalen structuur een lucht/dampscherm geplaatst alvorens de binnenafwerking wordt aangebracht.

Dit kan gebeuren met een dampremmende folie zoals ROCKWOOL Rockfol PE. De banen worden overlappend geplaatst en vervolgens met tape afgedicht.

Voor meer details verwijzen we naar het Technisch Productblad van Rockfol PE.

Verdere aanbevelingen worden verstrekt op aanvraag.

Pallet Retourservice

Pallets kunt u vanaf 15 stuks laten ophalen. Neem voor meer informatie over de Pallet Retourservice contact op met:

Rotom Pallets, Maasbracht
Faxnr: 0475 46 38 73
ge@rotom.nl

Orders voor het ophalen van de pallets kunnen ook rechtstreeks geplaatst worden via:
<http://www.rotom.nl/services/rockwool-pallets-ophaalservice/>

Bestekservice

Voor bestekken verwijzen wij naar de bestekservice die oproepbaar is via www.rockwool.nl.

Technische Service

Voor technische vragen kunt u terecht bij de afdeling Customer Service: 0475 35 36 37.

Productwijzigingen zijn voorbehouden zonder voorafgaande berichtgeving. ROCKWOOL kan geen aansprakelijkheid aanvaarden voor de eventuele aanwezigheid van (zet)fouten en onvolledigheden.

ROCKWOOL B.V.
Postbus 1160, 6040 KD Roermond
Industrieweg 15, 6045 JG Roermond
Telefoon: 0475 35 35 35
info@rockwool.nl - www.rockwool.nl