

Rockfit 434 DUO

Isolatie voor spouwmuren en vliesgevels



Productomschrijving

Rockfit 434 DUO is een steenwolplaat met een extra harde voorzijde, voorzien van ruitraster en een flexibele achterzijde. Gepatenteerd productieproces.



Toepassing

Rockfit 434 DUO is uitermate geschikt voor thermische isolatie van vliesgevels met open of gesloten voegen en voor buitenmuren met gedeeltelijke spouwvulling.

Rockfit 434 DUO

Productvoordelen

- Hoogste Euro-Brandklasse A1, volgens NEN-EN 13501-1;
- Steenwolplaat met extra harde voorzijde ($\pm 100 \text{ kg/m}^3$) en een flexibele achterzijde ($\pm 40 \text{ kg/m}^3$);
- Gemakkelijk en snel te verwerken;
- Strakkere verwerking en geen insnoering rozetten (geen matrasedeffect) door harde voorzijde;
- Eenvoudige maatvoering door speciaal rasterpatroon op harde voorzijde;
- Betere thermische prestatie door naadloze aansluiting van flexibele achterzijde, zelfs op een oneffen muurvlak;
- Door structuur steenwol geen naadvorming tussen platen onderling, waardoor geen warmteverliezen;
- Voorkomt valse spouw: Rockfit 434 DUO is veerkrachtig en vangt oneffenheden op zodat overal een goede aansluiting tegen de binnenmuur wordt verzekerd;
- Past perfect rond ramen en deuren, en sluit goed aan in hoeken. De plaat kan gemakkelijk op maat worden gesneden;
- Geen problemen bij rondbogen. Rockfit 434 DUO kan moeiteloos de lijnen van de constructie volgen dankzij de flexibele achterzijde;
- Goede geluidabsorberende eigenschappen; Toepassing van Rockfit 434 DUO kan extra geluidisolatie van de constructie opleveren;
- Waterafstotend: Rockfit 434 DUO kent geen capillaire opzuiging;
- Duurzame, constante isolatiewaarde en zonder warmteverlies via de naden, want het product is vrij van uitzetting en krimp.

Algemene eigenschappen ROCKWOOL steenwol

- Uitstekend thermisch isolerend, niet onderhevig aan krimp of uitzetting waardoor koudebruggen worden voorkomen. Geen thermische veroudering en dus constante isolerende prestaties gedurende de hele levensduur van het gebouw;
- Onbrandbaar, veroorzaakt vrijwel geen rookontwikkeling en geen giftige gassen bij brand. Bestand tegen temperaturen tot boven de 1000°C . Veroorzaakt geen flash-over. Beste brandreactieclassificatie Euro-brandklasse A1, volgens NEN-EN 13501-1;
- Zeer geluidabsorberend en verhoogt de geluidsisolatie van een constructie;
- Milieuvriendelijk, natuurlijk materiaal en volledig recyclebaar. Draagt in belangrijke mate bij aan de duurzaamheid van gebouwen;
- Waterafstotend, niet-hygroscoopisch en niet-capillair;
- Chemisch neutraal en veroorzaakt of bevordert geen corrosie;
- Geen voedingsbodem voor schimmels.

Assortiment en R_D waarden

Dikte (mm)	R_D ($\text{m}^2\cdot\text{K}/\text{W}$)	Dikte (mm)	R_D ($\text{m}^2\cdot\text{K}/\text{W}$)
50	1,40	130	3,70
60	1,70	140	4,00
70	2,00	150	4,25
75	2,10	160	4,55
80	2,25	170	4,85
90	2,55	180	5,10
100	2,85	190	5,40
110	3,10	200	5,70
120	3,40		

Afmetingen: 1200 x 600 mm.

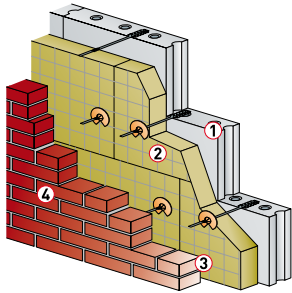
Technische informatie

	Waarde	Bepalingsmethode
λ_D	0,035 W/m.K	NEN-EN 12667
Euro-brandklasse	A1	NEN-EN 13501-1
Wateropname	<0,25 kg/m ²	NEN-EN 1609
Dampdiffusieweerstandsgetal	$\mu \sim 1,0$	
CE-markering	Ja	
Keymark certificaat	Ja	

Thermische prestaties

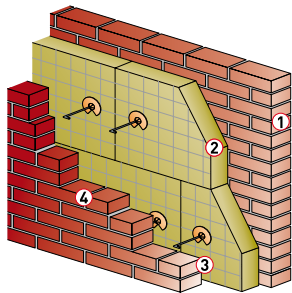
Voorbeeldconstructies

Spouwmuur met kalkzandsteen binnenblad



1. Kalkzandsteen lijmelementen, dikte 100 mm
 R_m (m².K/W) 0,10
2. Rockfit 434 DUO
 R_m (m².K/W) zie tabellen
3. Niet-geventileerde luchtspouw \geq 20 mm
 R_m (m².K/W) 0,18
4. Baksteen metselwerk, dikte 100 mm
 R_m (m².K/W) 0,10

Spouwmuur met baksteen binnenblad

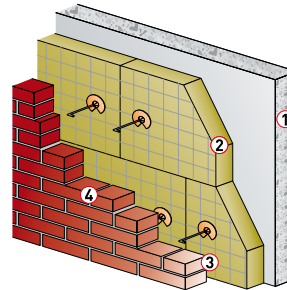


1. Baksteen metselwerk, dikte 100 mm
 R_m (m².K/W) 0,10
2. Rockfit 434 DUO
 R_m (m².K/W) zie tabellen
3. Niet-geventileerde luchtspouw \geq 20 mm
 R_m (m².K/W) 0,18
4. Baksteen metselwerk, dikte 100 mm
 R_m (m².K/W) 0,10

Spouwmuurconstructie, R_c -richtwaarden met 4 RVS spouwankers/m² volgens NEN 1068

Dikte (mm)	R_c (m ² .K/W)	R_D (m ² .K/W)	U (W/m ² .K)
120	3,54	3,40	0,27
160	4,60	4,55	0,21
200	5,67	5,70	0,17

Spouwmuur met gietbouw binnenblad



1. Gewapend beton, dikte 160 mm
 R_m (m².K/W) 0,08
2. Rockfit 434 DUO
 R_m (m².K/W) zie tabellen
3. Niet-geventileerde luchtspouw \geq 20 mm
 R_m (m².K/W) 0,18
4. Baksteen metselwerk, dikte 100 mm
 R_m (m².K/W) 0,10

Spouwmuurconstructie, R_c -richtwaarden met 4 RVS spouwankers/m² volgens NEN 1068

Dikte (mm)	R_c (m ² .K/W)	R_D (m ² .K/W)	U (W/m ² .K)
120	3,52	3,40	0,27
160	4,58	4,55	0,21
200	5,65	5,70	0,17

Voor alle thermische berekeningen kunt u op www.rockwool.nl het programma ROCKWOOL Rekenhulp raadplegen.

Vliesgevels

In vliesgevels heeft het ophangstelsel van het gevelvlies aan het binnenblad een belangrijke invloed op de thermische prestatie. Deze ankers zijn immers veel groter dan gewone spouwankers en vormen koudebruggen doorheen de isolatielaag.

Een voldoende nauwkeurige berekening dient meestal te gebeuren met een 3D-programma. Richtgevend is weliswaar circa 30-35 % thermische prestatievermindering in vergelijking met een niet-onderbroken isolatielaag.

Verwerking

Vliesgevels

Vliesgevels zijn erg gebruikelijk in kantoor- en hoogbouw. In feite betreft het een bijzondere spouwmuurconstructie, waarbij het relatief dunne buitenblad (natuursteen, metalen structuren, etc.) met speciale ankers volledig aan het binnenblad of het draagskelet is opgehangen. In tegenstelling tot gemetselde spouwmuren, worden structuur, isolatie en buitenafwerking dikwijls door verschillende aannemers en op verschillende tijdstippen uitgevoerd. Het komt dus voor dat gevels na uitvoering van de isolatie wekenlang onafgewerkt blijven staan. ROCKWOOL heeft voor deze toepassing geschikte isolatieplaten, met een lange "open tijd". Deze tijdelijke bestandheid tegen weersinvloeden is te danken aan de stevige wolstructuur en de goede waterafstotendheid.

De "open tijd"

De maximum gemiddelde wateropname van de Rockfit 434 DUO is 0,25 l/m² volgens NEN-EN 1609. In combinatie met de goede vormstabiliteit en aansluiting kan de isolatielaag tijdelijk blootgesteld worden alvorens de buitenafwerking wordt geplaatst. De Rockfit 434 DUO biedt waarborg in dit verband. Toegelaten open periode op de gevel (tot 100 meter hoogte): 3 maanden.

Glasgevels

Bij doorschijnende wanden (bijv. doorzichtig glas) is er een permanente UV-belasting. In dat geval kan volgend onderscheid als richtlijn gelden:

- 1. Doorlaat UV-stralen ≤ 15%, spouw niet of zwak geventileerd**
Rockfit 434 DUO is toepasbaar.
- 2. Doorlaat UV-stralen ≤ 15%, sterk geventileerde spouw**
Rockfit 434 DUO is toepasbaar.
- 3. Doorlaat UV-stralen > 15%, spouw niet of zwak geventileerd, spouw sterk geventileerd**
Rockfit 434 DUO is toepasbaar, mits bekleed met specifiek UV-bestendige afwerking (niet door ROCKWOOL leverbaar).

Verdere aanbevelingen worden verstrekt op aanvraag.

Rockfit Garantie

ROCKWOOL biedt opdrachtgevers of aannemers de unieke "totaalgarantie". Daarbij staat ROCKWOOL niet alleen garant voor de uitstekende productkwaliteit, maar ook voor de effectieve verwerking.

De voorwaarden om in aanmerking te komen voor de Rockfit Garantie kunnen bij ROCKWOOL worden opgevraagd. Na aanvraag verzorgt ROCKWOOL op de bouwplaats een korte instructie. Op een later tijdstip zal het Bureau Kwaliteitsverklaringen Bouw (IKOB-BKB) steekproefsgewijs controleren of de verwerking volgens de voorschriften gebeurt. Wanneer de isolatie volgens de verwerkingsvoorschriften wordt aangebracht, ontvangen de opdrachtgever en de aannemer een garantiecertificaat.

ROCKWOOL HoekAnker

Speciaal voor het sluiten van openstaande naden ten gevolge van praktijktoleranties in het metselwerk bij uitwendige hoeken van de geïsoleerde spouwmuur. De geïnstalleerde HoekAnkers zorgen voor een optimale thermische prestatie en een professionele afwerking.

Pallet Retourservice

Pallets kunt u vanaf 15 stuks laten ophalen. Neem voor meer informatie over de Pallet Retourservice contact op met:

de With Pallets, Zeewolde	of	Rotom Pallets, Maasbracht
Faxnr: 036 52 93 901		Faxnr: 0475 46 38 73
info@dewithpallets.nl		ge@rotom.nl

Orders voor het ophalen van de pallets kunnen ook rechtstreeks geplaatst worden via:
www.dewithpallets.nl/rockwool www.rotom.nl

Bestekservice

Voor bestekken verwijzen wij naar de bestekservice die oproepbaar is via www.rockwool.nl.

Technische Service

Voor technische vragen kunt u terecht bij de afdeling Customer Service: 0475 35 36 37.