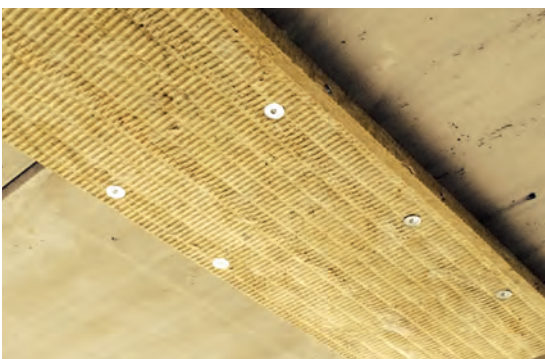


Conlit Steelprotect Board

Brandbescherming van staalconstructies

Productomschrijving

Conlit Steelprotect Board is een onbrandbare steenwolplaat met een zeer hoge dichtheid. De plaat is zowel onbekleed als met een éézijdige glasvezelversterkte aluminiumbekleding beschikbaar.



Toepassing

Conlit Steelprotect Board is speciaal ontwikkeld voor het brandwerend bekleden van staalconstructies.

Conlit Steelprotect Board

Productvoordelen

- Makkelijk verwerkbaar, eenvoudig te snijden en op maat te brengen;
- Licht van gewicht en goed hanteerbaar;
- Getest volgens EN 13381-4;
- Specifieke Conlit Screw beschikbaar.

Algemene eigenschappen ROCKWOOL steenwol

- Uitstekend thermisch isolerend, niet onderhevig aan krimp of uitzetting waardoor koudebruggen worden voorkomen. Geen thermische veroudering en dus constante isolerende prestaties gedurende de hele levensduur van het gebouw;
- Onbrandbaar, veroorzaakt vrijwel geen rookontwikkeling en geen giftige gassen bij brand. Bestand tegen temperaturen tot boven de 1000°C. Veroorzaakt geen flash-over. Beste brandreactieclassificatie Euro-brandklasse A1, volgens NEN-EN 13501-1;
- Zeer geluidabsorberend en verhoogt de geluidsisolatie van een constructie;
- Milieuvriendelijk, natuurlijk materiaal en volledig recyclebaar. Draagt in belangrijke mate bij aan de duurzaamheid van gebouwen;
- Waterafstotend, niet-hygroscoopisch en niet-capillair;
- Chemisch neutraal en veroorzaakt of bevordert geen corrosie;
- Geen voedingsbodem voor schimmels.

Assortiment

Dikte (mm)	Lengte (mm)	Breedte (mm)
20	1800	1200
25	1800	1200
30	1800	1200
35	1800	1200
40	1800	1200
50	1800	1200
60	1800	1200
70	1800	1200
80	1800	1200
90	1800	1200

Service product Conlit Screw

Conlit Screw is een spiraalvormige schroef voor de onderlinge bevestiging van Conlit Steelprotect Board.

Conlit screw is leverbaar in de lengtes 40, 65 en 90 mm. De Conlit screw is eenvoudig aan te brengen met een accuboormachine. Bij elke verpakking Conlit Screw wordt een gratis bit meegeleverd.

Technische informatie

	Waarde	Norm
Reactie bij brand	Onbrandbaar	NEN 6064
	A0	NBN S21-203
	A1	DIN 4102-1
Rookdichtheid	Verwaarloosbaar	EN 6066
Waterabsorptie	< 1 kg/m ²	EN 1609
Drukvastheid	55 kPa bij 10% vervorming	EN 826

Brandweerstand

Brandwerendheid van 30 tot 240 minuten conform onderstaande attesten:

PHA 10137 - 13393 Danisch Institute of Fire and Security Technology. Voor het brandwerend beschermen van stalen kolommen en liggers.

Verwerking

Bij het brandwerend bekleden van staalconstructies dient rekening gehouden te worden met diverse detailleringen. Zo is de bekledingsdikte afhankelijk van de vooropgestelde kritische staaltemperatuur, de tijdsduur, het gebruikte staalprofiel en de manier van bekleden. Kijk voor meer informatie in de brochure 'Brandwerende bekleding van staalconstructies'.

Technische Service

Voor technische vragen kunt u terecht bij de afdeling Customer Service.

Nederland: 0475 35 36 18;

België: 02 715 68 20.

Productwijzigingen zijn voorbehouden zonder voorafgaande berichtgeving. ROCKWOOL kan geen aansprakelijkheid aanvaarden voor de eventuele aanwezigheid van (zet)fouten en onvolledigheden.

ROCKWOOL B.V.
Postbus 1160, 6040 KD Roermond
Industrieweg 15, 6045 JG Roermond
Telefoon: 0475 35 35 35
info@rockwool.nl - www.rockwool.nl

ROCKWOOL BVBA
Oud Sluisstraat 5
2110 Wijnegem
Telefoon 02 715 68 05, Fax 02 715 68 76
info@rockwool.be - www.rockwool.be