

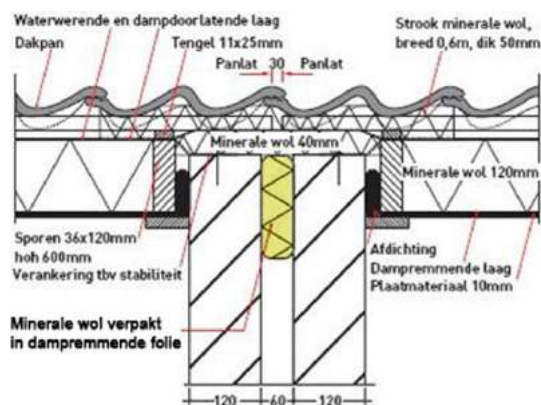
Profi-Airtight

Productomschrijving

Profi-Airtight is een strook van minerale wol verpakt in een dampremmende p.e.-folie. Bij toepassing als kopisolatie in woningscheidende spouwmuren zorgt Profi-Airtight voor een beter wooncomfort, en gaat het inwendige condensatie tegen. Deze toepassing staat beschreven in de richtlijnen van de SBR in detail 402.2.0.03.

Voordelen:

- * Geen inwendige condensatie
- * Verbeterde luchtdichtheid van de constructie
- * Hoge brandklasse
- * Eenvoudige en snelle montage



SBR-detail 402.2.0.03

Algemene eigenschappen

Het basismateriaal minerale wol is onbrandbaar en valt in de hoogste brandklasse (A1, volgens NEN- EN 13501-1). De Profi-Airtight is verkrijgbaar in nagenoeg elke gewenste afmeting en dikte. De toegepaste transparante p.e.-folie is dampremmend, hierdoor kan de woningscheidende spouw dampdicht uitgevoerd worden.

Fout



Goed



Uw verdeler: