

Airtight

Eenvoudiger, sneller en beter luchtdicht bouwen

Met Airtight wordt verrassend eenvoudig in één handeling zowel een luchtdichte als een thermische en akoestische afsluiting tussen bouwdeelen gerealiseerd.

Airtight bestaat uit een gevacumeerde strook minerale wol verpakt in een dampremmende PE-folie. Na plaatsing en doorprikken van de vacuüm folie expandeert de wol en vult Airtight de gehele ruimte volledig uit. De gerealiseerde aansluiting is thermisch geïsoleerd, luchtdicht en brandveilig.



Gevacumeerd

Geëxpandeerd

Voordelen

- Geen inwendige condensatie, thermisch dicht
- Luchtdichtheid van de samengestelde constructie, luchtdicht
- Geen contactgeluid etc., geluiddicht
- Zeer eenvoudige en snelle montage
- Geen drijfgassen of chemicaliën
- Direct klaar zonder afval, eenvoudig te scheiden

Toepassingen

Aansluitingen tussen bouwdeelen > 10 mm zoals:

- Afsluiting woningscheidende spouwmuren conform richtlijnen SBR
- Afsluiting kanaalplaatvloeren woningscheidende spouwmuren
- Afsluiting dakelementen bij woningscheidende spouw
- Afsluiting gevelementen op casco
- Overige aansluitingen (bijvoorbeeld kozijnen)

Brandklasse

De basis van minerale wol valt in de hoogste brandklasse (A1, volgens NEN-EN 13501-1). De PE-folie is vlamdovend.

Luchtdicht

Airtight is dé luchtdichte standaard voor seriematige woningbouw. Airtight is toepasbaar voor variabele spouwbreedten en zorgt voor een gegarandeerde luchtdichting van de vloeren. Voor een luchtdichte afsluiting klasse 3 'passief bouwen' moet de minerale wol twee keer zo dik zijn als de af te sluiten aansluiting.



Airtight is licht en dun en daardoor eenvoudig te monteren. Het is bestand tegen alle weersinvloeden en heeft na aanbrengen een hoge mechanische bestendigheid en raakt hierdoor niet beschadigd. Voor luchtdichte toepassingen is de minerale wol gevacumeerd. Na montage kan de minerale wol, door middel van doorprikken, gecontroleerd expanderen om de woningscheidende spouw tussen de kanaalplaatvloeren te vullen.

bestelnr.	afmeting l x h mm	dikte mm	dikte gevacumeerd mm	verpakking stuks doos
660004	1.200 x 250	40	10	16
660005	1.200 x 300	40	10	16
660006	1.200 x 400	40	10	16
660014	1.200 x 250	50	10	16
660015	1.200 x 300	50	10	16
660016	1.200 x 400	50	10	16
660024	1.200 x 250	60	10	16
660025	1.200 x 300	60	10	16
660026	1.200 x 400	60	10	16
660032	1.200 x 250	80	20	16
660033	1.200 x 300	80	20	16
660034	1.200 x 400	80	20	16
660042	1.200 x 250	90	20	14
660043	1.200 x 300	90	20	14
660044	1.200 x 400	90	20	14
660052	1.200 x 250	100	20	14
660053	1.200 x 300	100	20	14
660054	1.200 x 400	100	20	14
660062	1.200 x 250	120	20	14
660063	1.200 x 300	120	20	14
660064	1.200 x 400	120	20	14

Kies het juiste type a.d.h.v. de keuze tabel op de volgende pagina

Plaka Airtight – luchtdichtheidsklasse

Materiaal keuzetabel voor luchtdichtheid

voegbreedte mm	hoogte mm	klasse 1 basis		klasse 2* goed		klasse 3** uitstekend	
		bestelnr.	afmeting	bestelnr.	afmeting	bestelnr.	afmeting
40	250	660004	1.200 x 40/10	660024	1.200 x 60/10	660032	1.200 x 80/20
	400	660006	1.200 x 40/10	660026	1.200 x 60/10	660034	1.200 x 80/20
50	250	660014	1.200 x 50/10	660032	1.200 x 80/20	660052	1.200 x 100/20
	400	660016	1.200 x 50/10	660034	1.200 x 80/20	660054	1.200 x 100/20
60	250	660024	1.200 x 60/10	660042	1.200 x 90/20	660062	1.200 x 120/20
	400	660026	1.200 x 60/10	660044	1.200 x 90/20	660064	1.200 x 120/20

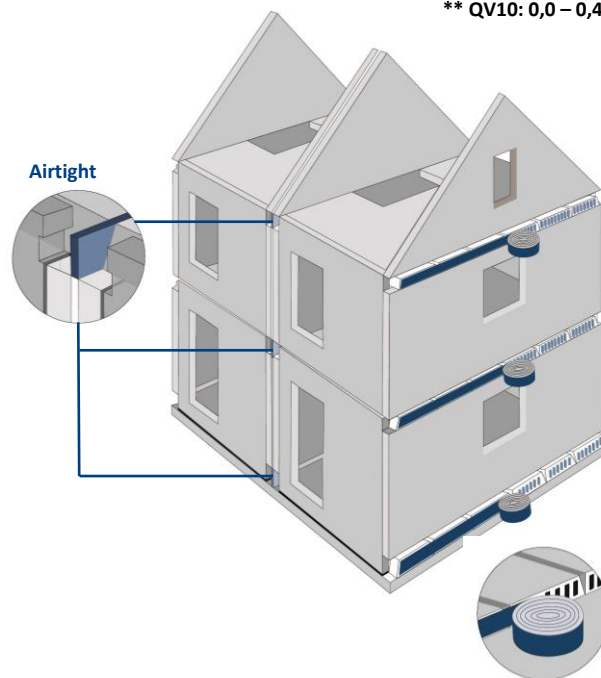
* QV10: 0,4 – 0,6

** QV10: 0,0 – 0,4

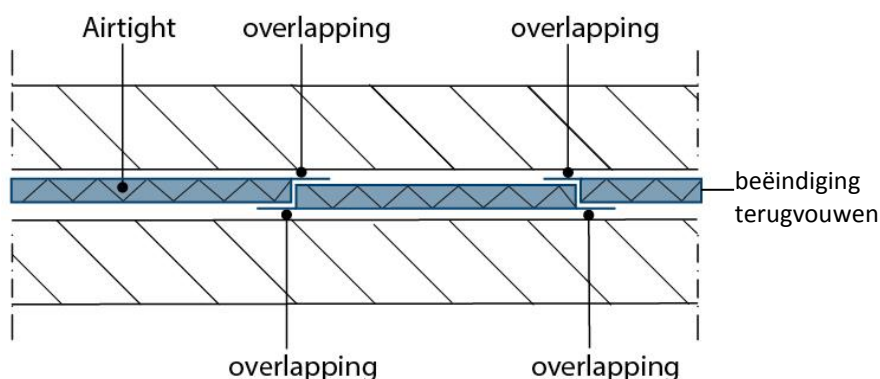
Verwerking

1. Monteer de Airtight in de voeg/kier/ankerloze spouw
2. Doorprik de Airtight, zodat de gevacumeerde minerale wol expandeert
3. Houdt het product tijdens het expanderen op de juiste plaats
4. Monteer de volgende strook Airtight, herhaal de stappen 1 -3
5. Gebruik de folie overlap van de Airtight om een goede luchtdichtheid te garanderen bij aansluiting van de volgende Airtight
6. Beëindiging maken door de Airtight op de gewenste afmeting terug te vouwen in de spouw om inwatering te voorkomen.

Let op! Bij kanaalplaten dient voor het stellen/monteren van de wanden de Airtight minimaal 50 mm boven de kanaalplaat uit te steken ten behoeve van contactgeluidisolatie



Zorg bij aansluiting voor voldoende overlap:



DS folie luchtdicht zwart ZK
Voor het 100% luchtdicht afplakken van kanaalplaatvloeren