

Productomschrijving Airtight®-Airtape Gevels (60 minuten brandwerend)

Met Airtight®-Airtape wordt verrassend eenvoudig in één handeling zowel een luchtdichte als een thermische afsluiting tussen bouwdeel gerealiseerd. Gepatenteerde Airtight®-Airtape bestaat uit een gevacumeerde strook minerale wol verpakt in een dampremmende PE-folie en is in diverse lengtes verkrijgbaar. Na plaatsing expandeert de wol en vult Airtight®-Airtape de gehele ruimte rondom het gevelelement volledig uit. De gerealiseerde aansluiting is thermisch geïsoleerd, luchtdicht en brandveilig.

Toepassingsgebied voor onder andere – HSB – gevelelementen, inclusief hoogbouw.

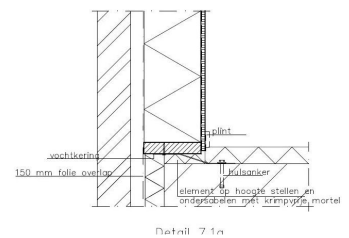
Voordelen Airtight®-Airtape:

- Luchtdichtheid van de samengestelde constructie
- Verminderd contactgeluid
- Minimaal 60 minuten brandwerend (is aanvullend leverbaar)
- Zeer eenvoudige, bedrijfszekere en snelle montage
- Geen drijfgassen of chemicaliën
- Zeer duurzame afdichting, geen verval van prestaties
- Direct klaar zonder afval, eenvoudig te scheiden bij sloop
- Toepasbaar bij variabele spouwbreedten om luchtlekken zoals die bij prefab bouwen voorkomen op te heffen



Algemene eigenschappen

De basis van minerale wol valt in de hoogste brandklasse (A1). Voor een luchtdichte afsluiting klasse 4 'passief bouwen' moet de minerale wol 3x zo dik zijn als de af te sluiten aansluiting. Om Airtight®-Airtape te kunnen plaatsen is de minerale wol door vacumeren tijdelijk gecompriëerd. Na het positioneren is het vacuüm eenvoudig op te heffen, waarna de wol gecontroleerd expandeert.



Verwerking bij gevelaansluitingen

Airtight®-Airtape wordt met dubbelzijdige tape in gecompriëerde vorm als strook eenvoudig bevestigd op het gevelelement. Dit kan in de fabriek. Wanneer sprake is van een sparing groter dan 20 mm, dienen op de hoeken eerst aanvullende korte stroken minerale wol geplaatst worden. Eenmaal aangebracht in de sparing expandeert de Airtight®-Airtape na 'lekprikken' van de PE-folie, waarbij de gehele ruimte, die niet gelijkmatig hoeft te zijn, tussen gevelelement en omlijsting geheel wordt uitgevuld. De ingesealde minerale wol wordt altijd geleverd in een forse 'overmaat', waardoor deze uitstekend in staat is om rek en krimp van de bouwdeel op te vangen.



Hiermee wordt meer zekerheid verkregen van de gewenste luchtdichtheid. De PE-folie garandeert een volledig luchtdichte aansluiting, passend bij SBR klasse 3 á 4 (vergelijkbaar met passief bouwen, test uitgevoerd door SHR). Na verloop van tijd resulteert altijd klasse 4, aangezien de minerale wol minutieus blijft uitzetten totdat de sparing volledig is opgevuld.

lengte	sparing
1.200 mm	10 - 20, 15 - 30 mm
2.400 mm	10 - 20, 15 - 30 mm
3.000 mm	10 - 20, 15 - 30 mm
6.000 mm	10 - 20, 15 - 30 mm